

TABLEROS MODULARES METALICOS EMBUTIR



SERIE 6000

Para montaje de dispositivos con enganche Din: interruptores termomagnéticos, protectores diferenciales, borneras, elementos de control y comando.
Grado de protección IP 41.

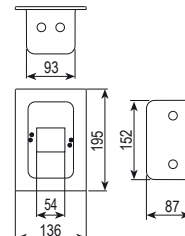
CARACTERISTICAS TECNICAS DE FABRICACION

- **CAJA** : Embutida en plancha de acero, tratamiento anticorrosivo y pintura electrostática RAL 7032.
- **CHASIS PORTA INTERRUPTOR**: Estampado en plancha de acero zincado electrolítico y cromatizado iridiscente.
- **SERIE 6000 PUERTA METALICA**: Embutida en plancha de acero, tratamiento anticorrosivo y pintura electrostática RAL 7032.
- **SERIE 6000 PUERTA TRANSPARENTE**: Inyectada en policarbonato transparente pigmentado humo, autoextinguible a 960°C y libre de halógenos.



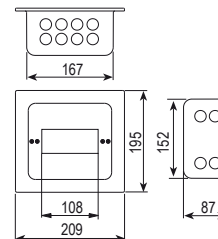
CODIGO	N° DE MODULOS	PUERTA
SAIME SG	(17.5 mm)	
6021-D	3	Metálica
6022-D	3	Transparente

INCLUYE
Falso Polo



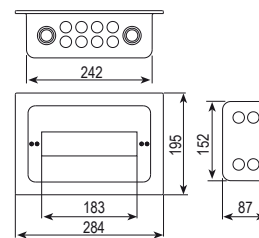
CODIGO	N° DE MODULOS	PUERTA
SAIME SG	(17.5 mm)	
6041-D	6	Metálica
6042-D	6	Transparente

INCLUYE: Bornes de conexión
Falso Polo



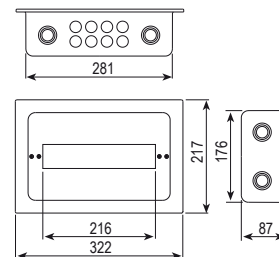
CODIGO	N° DE MODULOS	PUERTA
SAIME SG	(17.5 mm)	
6071-D	10	Metálica
6072-D	10	Transparente

INCLUYE: Bornes de Conexión
Falso Polo



CODIGO	N° DE MODULOS	PUERTA
SAIME SG	(17.5 mm)	
6071-DM	12	Metálica
6072-DM	12	Transparente

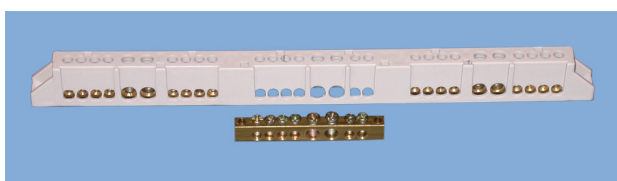
INCLUYE
2 Bornes de Conexión más opción Borne Cod. 6806
Falso Polo



12 MODULOS

Interior Caja
6071-DM y 6072-DM

Con nueva Bornera protegida con 2 bornes fabricados en bronce con capacidad nominal de 80 A. con opción para instalar un tercer borne de conexión código 6806.



**Sociedad anónima industrial metalúrgica y eléctrica
Scanabissi Gredilla**

Fabricación y Venta de artículos eléctricos
Camino a Melipilla 7565 - Cerrillos Santiago Chile
Teléfono: (56) 2 2413 3800 Fax: (56) 2 2413 3823
e-mail: ventas@indsaime.cl www.saime-sg.cl



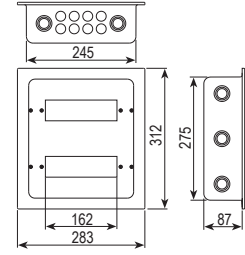
En los tableros de 18 y 28 módulos, se ha modernizado el Chasis Porta Interruptores. Este cambio permite destacar las siguientes ventajas:

- Optimizar según Norma de Instalaciones Eléctricas NCh. 4/2003, el espacio del 25% libre y la cantidad de protecciones.
- Perfiles ranurados para instalar bornes de conexión y otros accesorios.
- Este Chasis Porta Interruptores realizado en una pieza permite al instalador el Proceso de Cableado en Taller con comodidad y en menor tiempo. Luego se traslada a obra, se instala en la caja y se realizan las conexiones finales.

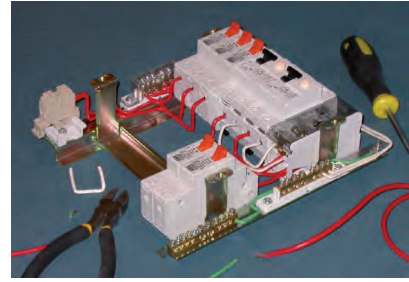
En las cajas de los tableros se han modificado las acometidas en diámetros, posición y cantidad en conformidad a los requerimientos actuales.



CODIGO	Nº DE MODULOS	PUERTA
SAIME SG	(17.5 mm)	
6081-D	18	Metálica
6082-D	18	Transparente
INCLUYE		
Falso Polo		



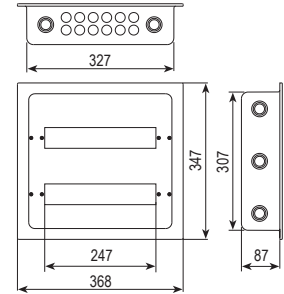
Chasis metálico Porta Interruptores para 18 módulos.



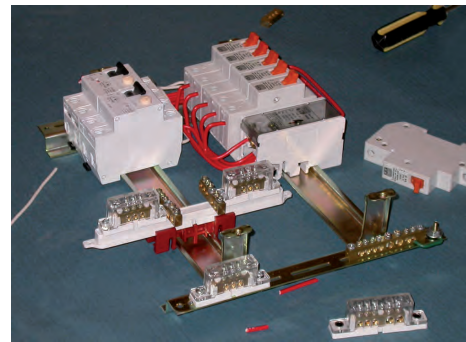
Proceso de cableado en taller. *



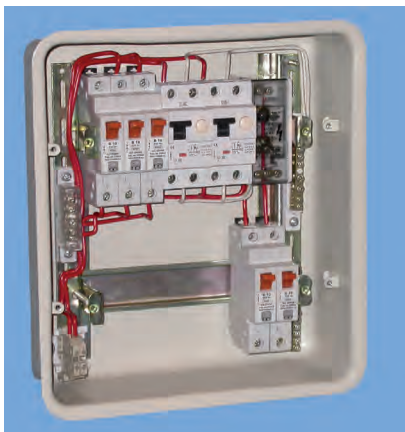
CODIGO	Nº DE MODULOS	PUERTA
SAIME SG	(17.5 mm)	
6091-D	28	Metálica
6092-D	28	Transparente
INCLUYE		
Falso Polo		



Chasis metálico Porta Interruptores para 28 módulos.



Cableado del Chasis Porta Interruptor y ubicación de bornes y accesorios en perfiles ranurados. *



Chasis Porta Interruptor * instalado en caja.

* Los Chasis Porta Interruptores en los tableros para 18, 28, 30 y 45 módulos no incluyen Bornes de conexión, Accesorios y Repartidores, dado que estos se seleccionan de acuerdo al proyecto. Ver referencias para selección en capítulos correspondientes.

NUEVOS MODELOS SERIE 6000 TABLEROS MODULARES METALICOS EMBUTIR

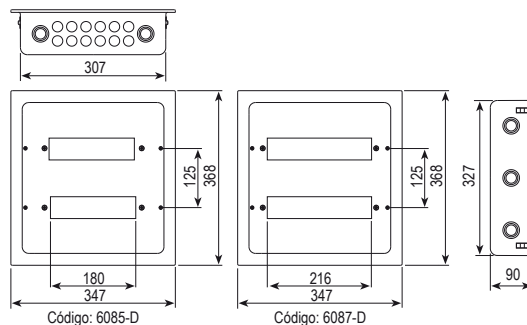
Modelos de tableros para complementar la SERIE 6000 según requerimientos eléctricos exigidos por la Norma de Instalaciones Eléctricas.

Los modelos que presentamos destacan en los siguientes aspectos:

- Mantener la estética en la SERIE 6000 en el bajo sobre relieve del perfil de la tapa.
- Chasis porta interruptores solidario a la tapa, independiente de la profundidad de la caja en el muro.
- Mayor diámetro en precizallados de acometida.



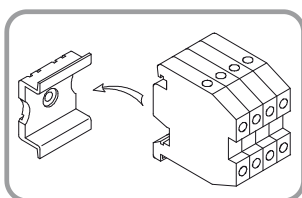
CODIGO	N° DE MODULOS	PUERTA
SAIME SG	(17.5 mm)	
6085-D	20	Metálica
6087-D	24	Metálica
INCLUYE		
Falso Polo		
4 Riel Din Plástico		



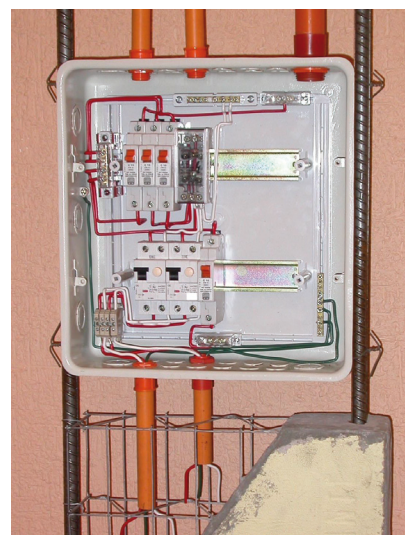
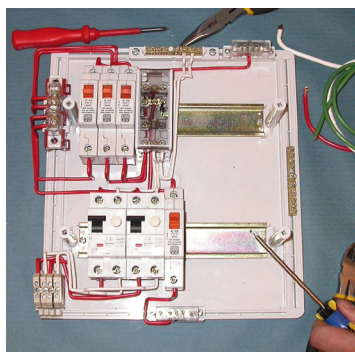
Tableros 6085-D, 6087-D para 20 y 24 módulos respectivamente, distribuidos en dos filas.

Caja, tapa y puerta estampadas en plancha de acero, tratamiento anticorrosivo y pintadas color Ral 7032.

- Para sujeción de la caja a la enfierradura de la obra, se han dispuesto elementos laterales para su amarre, sin necesidad de perforaciones.
- Chasis porta interruptores inyectado en Policarbonato, material autoextinguible 960°C y libre de halógenos. Riel din metálico.
- Entre las ventajas de estos chasis son la incorporación de ranuras perimetrales para la instalación de los diversos accesorios, riel din plástico y bornes de conexión, permitiendo una excelente optimización del 25% de espacio libre y cantidad de protecciones. Facilidad para el cableado en taller y posterior traslado a la obra.
- Chasis fijo a la tapa independiente de la profundidad de la caja en muro terminado.



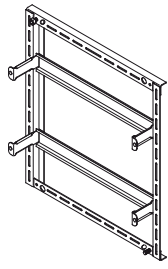
Riel Din Plástico
Instalación hasta 4
borne apilables 10 AWG.



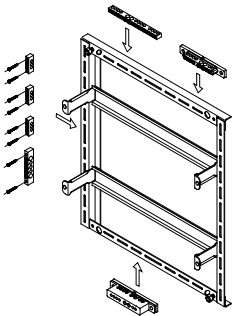
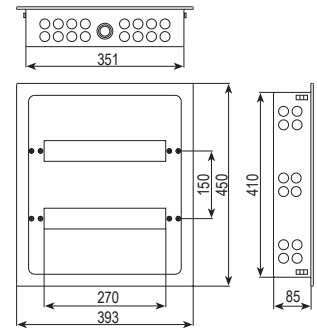
**Sociedad anónima industrial metalúrgica y eléctrica
Scanabissi Gredilla**

Fabricación y Venta de artículos eléctricos
Camino a Melipilla 7565 - Cerrillos Santiago Chile
Teléfono: (56) 2 2413 3800 Ventas: (56) 2 2413 3818 (56) 2 2413 3842
e-mail: ventas@indsaime.cl www.saime-sg.cl



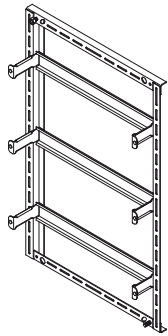
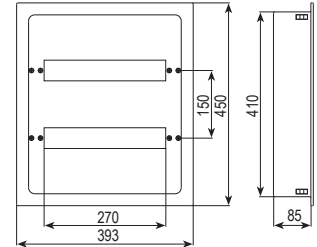


CODIGO SAIME SG	Nº DE MODULOS (17.5 mm)	PUERTA
6093-D	30	Metálica
6094-D	30	Transparente
INCLUYE Falso Polo		

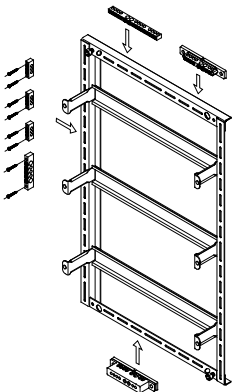
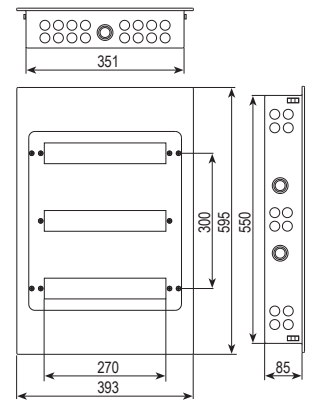


Tableros Modulares con Caja sin Precizallados

CODIGO SAIME SG	Nº DE MODULOS (17.5 mm)	PUERTA
6093-DSC	30	Metálica
6094-DSC	30	Transparente
INCLUYE Falso Polo		

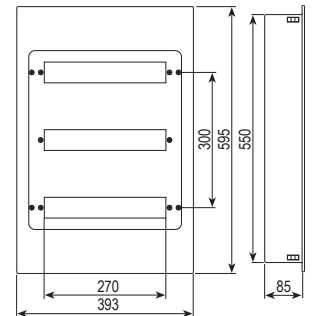


CODIGO SAIME SG	Nº DE MODULOS (17.5 mm)	PUERTA
6097-D	45	Metálica
6098-D	45	Transparente
INCLUYE Falso Polo		



Tableros Modulares con Caja sin Precizallados

CODIGO SAIME SG	Nº DE MODULOS (17.5 mm)	PUERTA
6097-DSC	45	Metálica
6098-DSC	45	Transparente
INCLUYE Falso Polo		



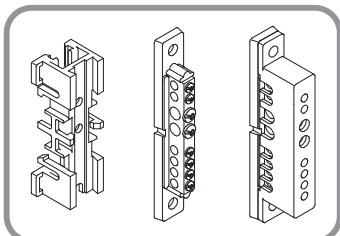
Tableros para 30 y 45 módulos distribuidos en 2 y 3 filas respectivamente.

Modelos de tableros con cajas precizalladas para las acometidas de cables, y cajas sin precizallados identificadas ...-DSC.

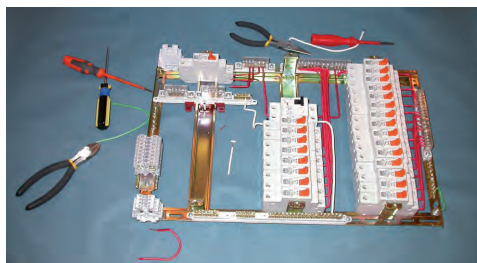
- Caja, tapa y puerta estampadas en plancha de acero, tratamiento anticorrosivo y pintadas color Ral 7032.
- Sujeción de la caja a la enfierradura de la obra, a través de elementos laterales para su amarre, sin necesidad de perforaciones.
- Compacto Chasis porta interruptores estampado en plancha de acero y con tratamiento anticorrosivo con zincado electrolítico.

Las ventajas de este chasis son la incorporación de ranuras sectorizadas en el contorno del perfil estructural, para la instalación de los diversos accesorios y bornes de conexión no suministrados, permitiendo una excelente optimización del espacio y cantidad de protecciones. Comodidad para el cableado en taller y posterior traslado a la obra.

- Chasis fijo a la tapa independiente de la profundidad de la caja en muro terminado.



Accesorios (no suministrados)



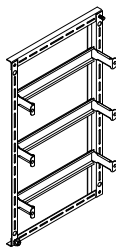
TABLEROS METALICOS EMBUTIR 36 Y 54 MODULOS, CON INNOVADOR SISTEMA DE FIJACION DE CHASIS



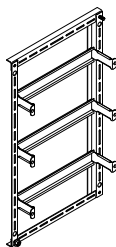
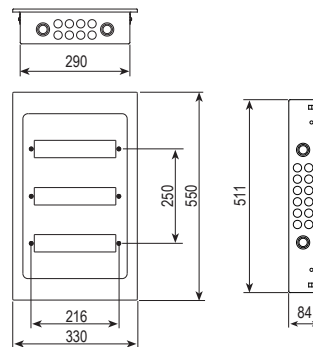
SERIE 6000

Los modelos que presentamos destacan en los siguientes aspectos:

- Nuevo sistema de fijación del Chasis Porta Interruptores a la caja, por medio de soportes laterales con regulación en profundidad con respecto a la pared terminada. El Chasis se instala en los soportes y se regula la horizontabilidad, quedando solidario a la caja. La ventaja de este nuevo sistema de fijación es una reducción de pernos y disminución en el tiempo de instalación de la tapa, lo que facilita las futuras mantenciones. Ver detalles en página siguiente.
- Mantener el bajo perfil en la tapa y chasis metálico con ranurado perimetral.
- Módulos distribuidos en 3 filas, con puerta metálica.

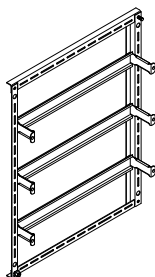
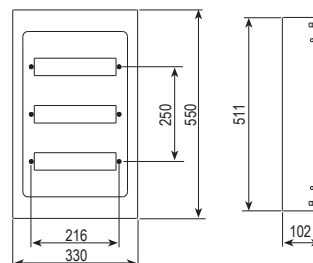


CODIGO SAIME SG	Nº DE MODULOS (17.5 mm)	PUERTA
6095-D	36	Metálica
INCLUYE Falso Polo		

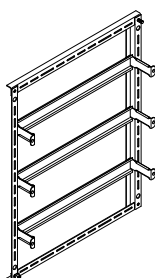
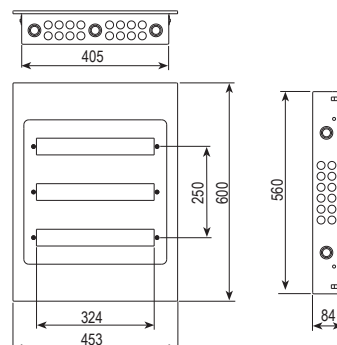


Tablero Modular con Caja sin Precizallados

CODIGO SAIME SG	Nº DE MODULOS (17.5 mm)	PUERTA
6095-DSC	36	Metálica
INCLUYE Falso Polo		

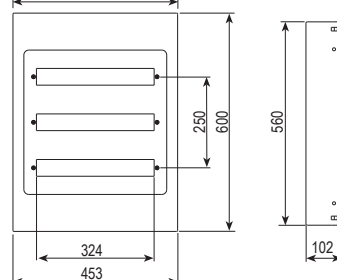


CODIGO SAIME SG	Nº DE MODULOS (17.5 mm)	PUERTA
6099-D	54	Metálica
INCLUYE Falso Polo		



Tablero Modular con Caja sin Precizallados

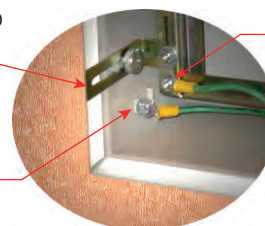
CODIGO SAIME SG	Nº DE MODULOS (17.5 mm)	PUERTA
6099-DSC	54	Metálica
INCLUYE Falso Polo		



Soporte Chasis Regulable en profundidad con respecto al muro máximo de 33 mm.

Toma a Tierra Caja

Toma a Tierra Chasis



Sociedad anónima industrial metalúrgica y eléctrica Scanabissi Gredilla

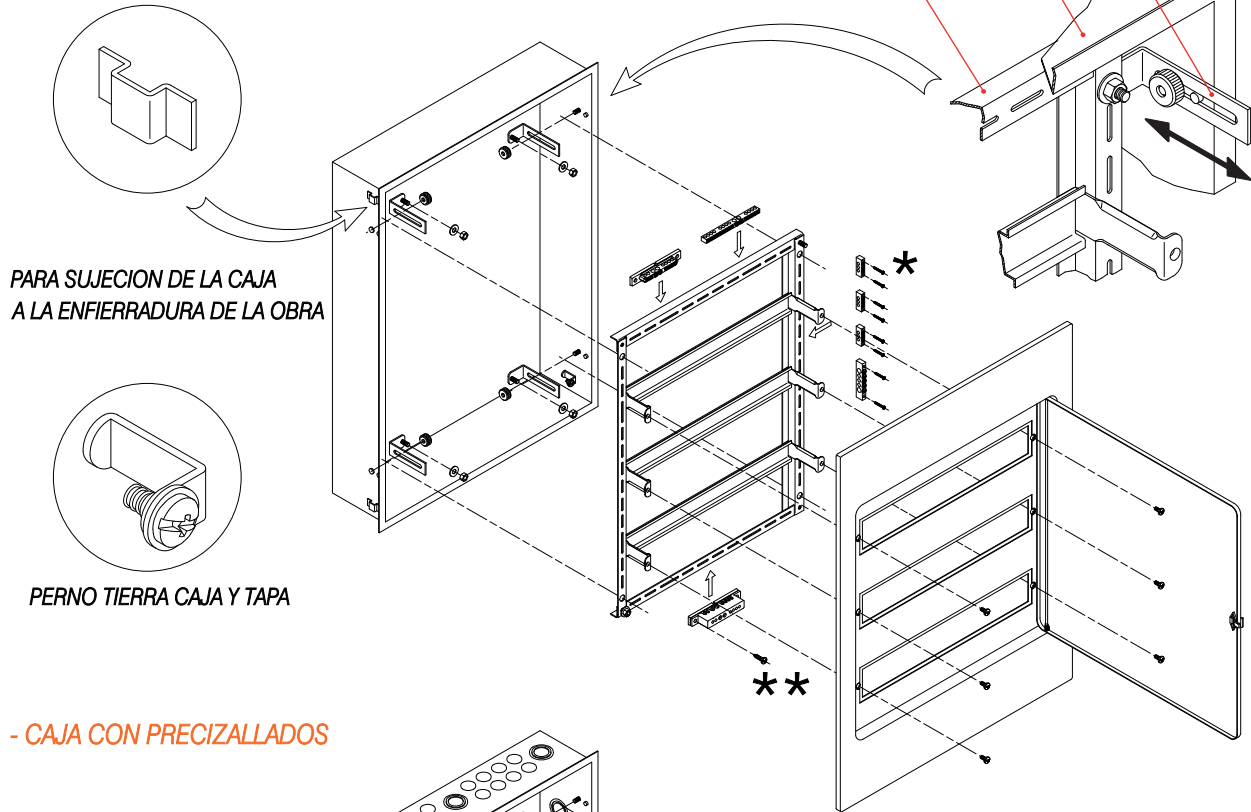
Fabricación y Venta de artículos eléctricos
Camino a Melipilla 7565 - Cerrillos Santiago Chile
Teléfono: (56) 2 2413 3800 Fax: (56) 2 2413 3823
e-mail: ventas@indsaime.cl www.saime-sg.cl



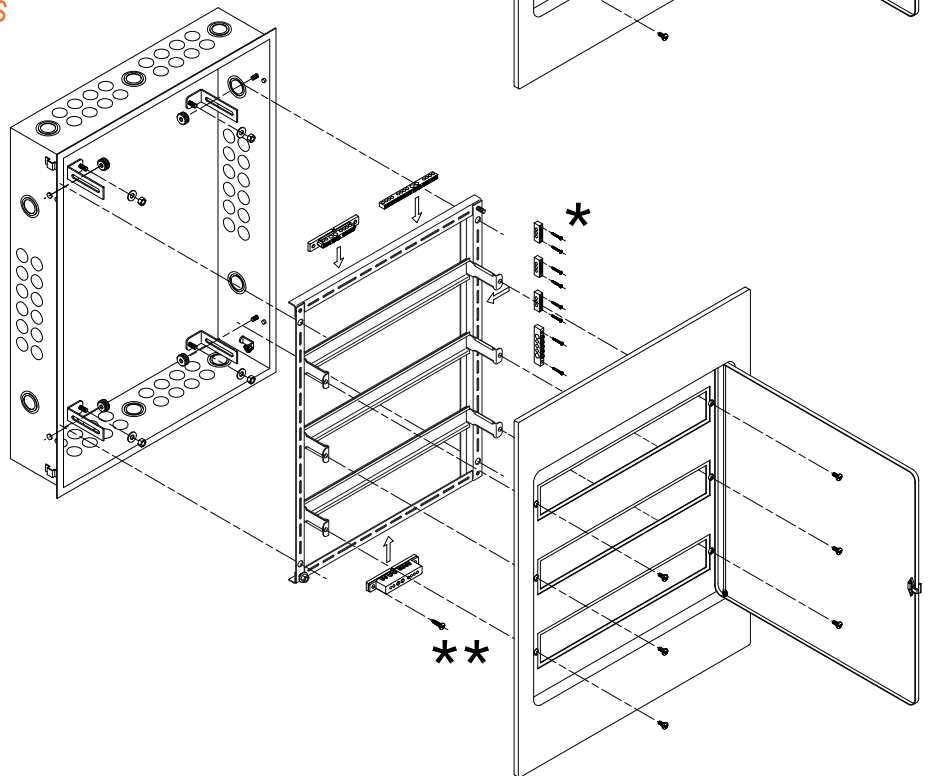
DETALLE DEL NUEVO SISTEMA DE FIJACION PARA CHASIS

En tableros de 36 y 54 módulos, cajas con y sin precizallados, SAIME SG ha incorporado un innovador sistema para para fijar el Chasis Porta Interruptores a la caja, independiente de la tapa, permitiendo un ajuste en forma horizontal en caso de desnivel y en profundidad hasta 33 mm. Esto facilita el armado y posterior mantención del tablero. Además mejora la presentación final al reducir a un 50% la cantidad de pernos en la fijación de la tapa.

- CAJA SIN PRECIZALLADOS



- CAJA CON PRECIZALLADOS



SAIME SG CUENTA CON UNA AMPLIA VARIEDAD DE BORNES DE CONEXION, REPARTIDORES BIPOLARES Y TETRAPOLARES RESPECTIVAMENTE CERTIFICADOS (NO SUMINISTRADOS EN LOS TABLEROS) VER EN PAGINA WEB WWW.SAIME-SG.CL

* LOS BORNES DE CONEXION SIN AISLACION SE FIJAN CON TORNILLOS ROSCALATAS #4 x 3/4" (NO SUMINISTRADOS)

** TORNILLOS ROSCALATAS #8 x 5/8" (NO SUMINISTRADOS)

TABLEROS METALICOS EMBUTIR 64 Y 75 MODULOS, CON CHASIS PARA INSTALAR CANALETAS

SAIME SG ha creado nuevos modelos de tableros modulares para complementar la SERIE 6000 según los últimos requerimientos eléctricos exigidos por la Norma de Instalaciones Eléctricas.

Los modelos que presentamos destacan en los siguientes aspectos:

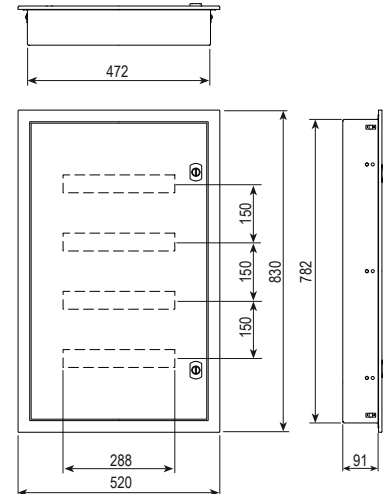
- Caja, tapa, puerta, cubierta y chasis fabricados en plancha de acero, tratamiento anticorrosivo y pintadas color Ral 7032
- Puerta desmontable con bisagras apernadas zincadas electrolíticamente, para apertura a la izquierda o derecha, sin necesidad de modificar posición de la caja.
- Cerraduras fabricadas en termoplástico autoextinguible a 960° C, tipo ranura con picaporte de acero.
- Caja con elementos laterales de fijación a la enfierradura en obra para su amarre, sin necesidad de hacer perforaciones.
- Chasis porta interruptores con ranuras en los extremos superior e inferior, para la instalación de bornes y o diversos accesorios de conexión no suministrados, permite una excelente optimización del espacio, comodidad para el cableado en taller y posterior traslado a la obra.
- Chasis fijo a la tapa independiente de la profundidad de la caja en muro terminado.
- Fijación del Chasis Porta Interruptores a la caja, por medio de soportes laterales con regulación en profundidad con respecto a la pared terminada. El Chasis se instala en los soportes y se regula la horizontabilidad, quedando solidario a la caja. La ventaja de este nuevo sistema de fijación es una reducción de pernos y disminución en el tiempo de instalación de la tapa, lo que facilita las futuras mantenciones.
- Bajo perfil en la tapa.



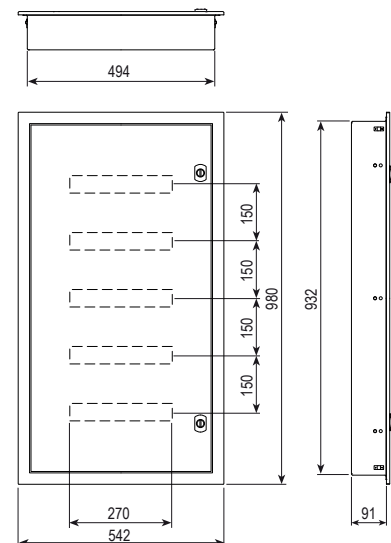
SERIE 6000



CODIGO SAIME SG	Nº DE MODULOS (17.5 mm)	PUERTA
6099-64M	64	Metálica
INCLUYE Falso Polo		



CODIGO SAIME SG	Nº DE MODULOS (17.5 mm)	PUERTA
6099-75M	75	Metálica
INCLUYE Falso Polo		



Sociedad anónima industrial metalúrgica y eléctrica
Scanabissi Gredilla

Fabricación y Venta de artículos eléctricos
Camino a Melipilla 7565 - Cerrillos Santiago Chile
Teléfono: (56) 2 2413 3800 Fax: (56) 2 2413 3823
e-mail: ventas@indsaime.cl www.saime-sg.cl

